



3-in-1: Untis mobile, Elterninformationssystem (EIS) & Schulmail in 1 App!

Ersteinrichtung der App *Untis mobile*

Schritt 1 (Vorbereitung): *Untis mobile* installieren

Schritt 2: QR-Code in **WebUntis** anzeigen lassen

Schritt 3: In der App *Untis mobile* anmelden

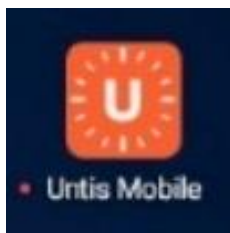
Schritt 4: Elterninformationssystem (EIS) und JKP-Mail freischalten.

Hinweise:

In dieser Handreichung wird die Ersteinrichtung der App *Untis mobile* beschrieben. Sie muss beim ersten Start der App auf einem neuen Gerät durchgeführt werden. Wenn Sie die beschriebenen Schritte befolgen, können Sie die App zukünftig ohne Anmeldung nutzen. Daher empfehlen wir dringend, das mobile Gerät über eine PIN, Fingerabdruck oder andere geeignete Methode vor der Benutzung von Dritten zu schützen.

Die Erstanmeldung in der App erfolgt über einen QR-Code, der Ihnen auf der Internetseite von WebUntis angezeigt wird. Sie müssen sich daher zunächst auf einem anderen Gerät mittels Office-365-Anmeldung auf <https://webuntis.com> anmelden. Beachten Sie hierzu bitte ggf. die Handreichung „WebUntis, EIS, JKP-Mail – Alles auf einen Klick“.

Schritt 1 (Vorbereitung): *Untis mobile* installieren



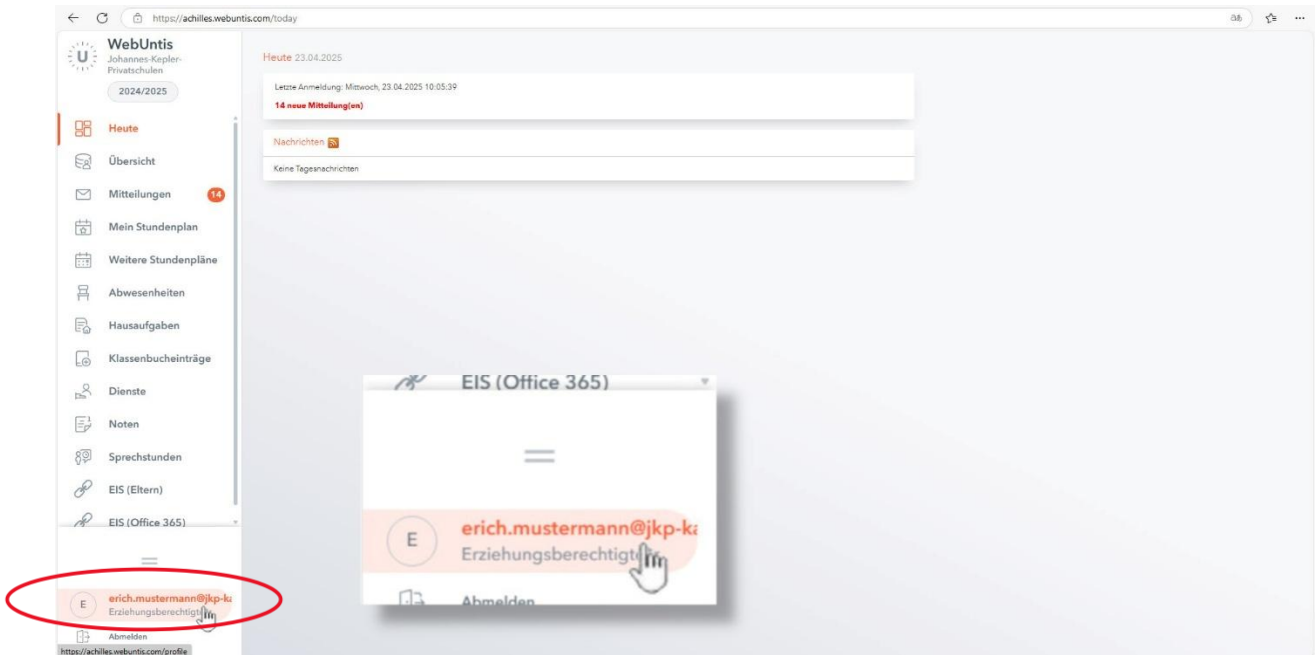
Installieren Sie die App Untis mobile auf Ihrem mobilen Gerät. Die App kann kostenlos über den Play Store (Android) oder über den Appstore (iPhone) installiert werden.

Nächste Seiten: QR-Cod in WebUntis anzeigen lassen

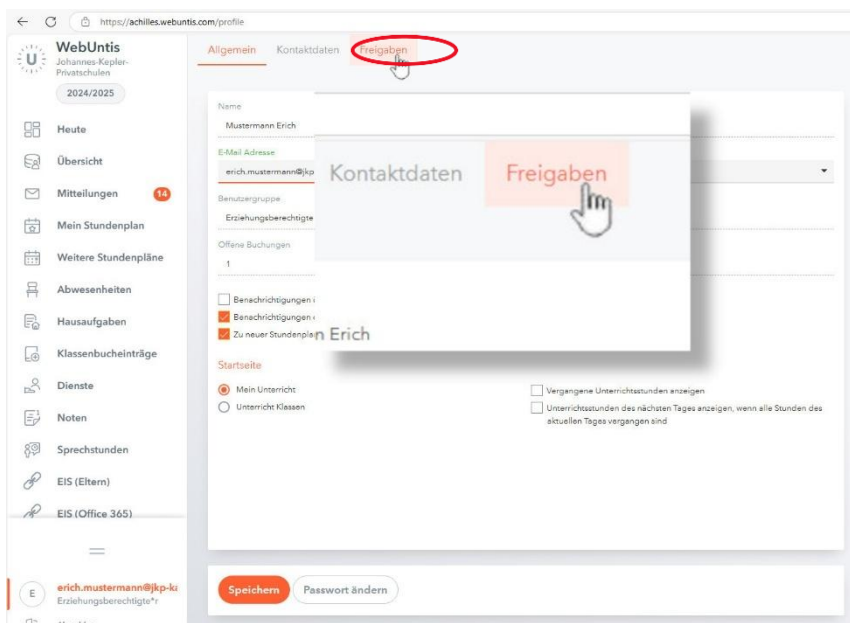
Schritt 2: QR-Code in **WebUntis** anzeigen lassen

Melden Sie sich auf einem anderen Gerät auf der Website <https://webuntis.com> mittels Office-365-Anmeldung an (siehe entsprechende Handreichung).

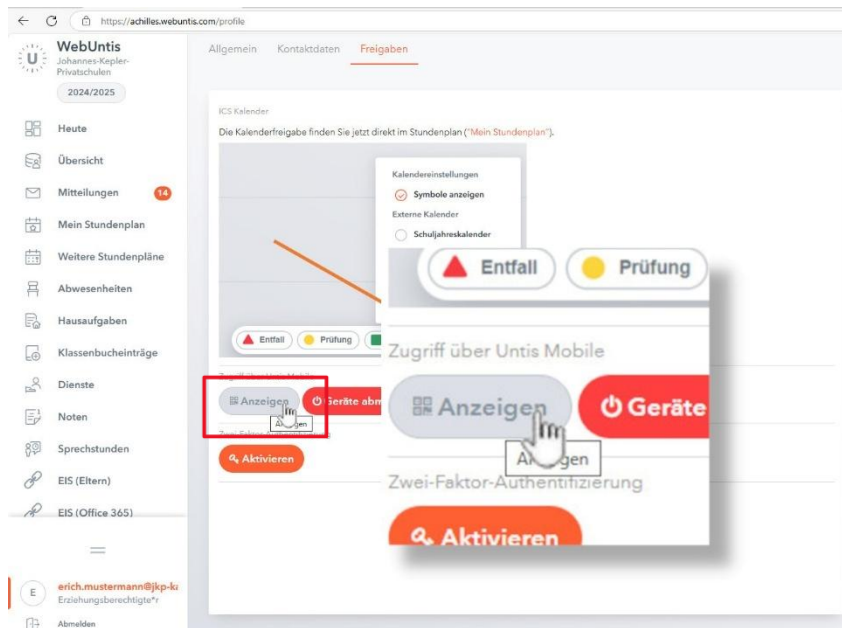
Klicken Sie links unten auf Ihren Benutzernamen. Dies ist bei allen neueren Accounts Ihre Schulmail-Adresse! Bei älteren Accounts kann hier auch ein anderer Benutzername stehen.



In der nun angezeigten Hauptseite klicken Sie oben auf **Freigaben**.



Auf der nächsten Seite klicken Sie auf den Button „Anzeigen“



Ihnen wird nun der QR-Code angezeigt, den Sie für die Anmeldung in der App *Untis mobile* benötigen





Schritt 3: In der App *Untis mobile* anmelden

Öffnen Sie die installierte App *Untis mobile* und tippen Sie auf den Button „Anmelden“.



Auf der nächsten Seite tippen Sie auf den Button „Anmelden mit QR-Code“. Erlauben Sie die Benutzung der Kamera, falls Sie danach gefragt werden.



Halten Sie nun das Smartphone in Richtung des angezeigten QR-Codes auf dem anderen Gerät. Sobald er erkannt wird, werden automatisch Zugangsdaten in ein Anmeldeformular eingetragen.

Tippen Sie zum Abschluss auf den Button „Anmelden“ unter dem Anmeldeformular.

Schritt 4: Elterninformationssystem (EIS) und JKP-Mail freischalten.

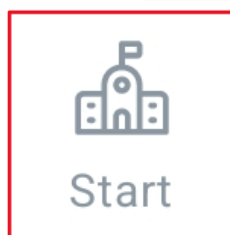


Nach dem Anmelden wird Ihnen die Startseite von *Untis mobile* angezeigt. Im Beispiel ist dies der Stundenplan der aktuellen Woche. Je nach Version und Gerät kann aber auch eine andere Startseite angezeigt werden.

Tutorials zur Bedienung von *Untis mobile* finden Sie auf der Hilfeseite von Untis:

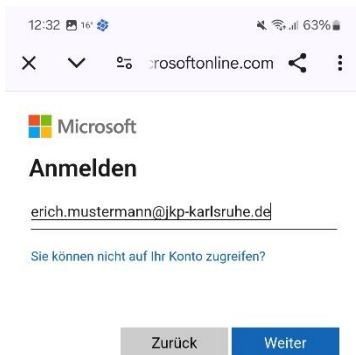
[Untis Mobile – Hilfe Center](#)

Um zur eigentlichen Startseite zu gelangen, tippen Sie ggf. unten rechts auf das Symbol „Start“.



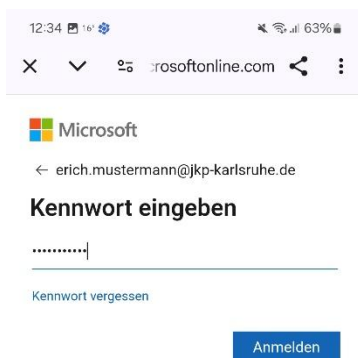


Tippen Sie auf der (nun) angezeigten Startseite auf „EIS (Office 365)“ („EIS (Eltern)“ ist das alte EIS-System und wird bald abgeschaltet!).



Sie werden nun auf die Anmeldeseite von Microsoft weitergeleitet.

Geben Sie zunächst Ihre JKP-Adresse ein und tippen auf den Button „Weiter“.



Geben Sie auf der nächsten Seite das zugehörige Kennwort ein und tippen auf den Button „Anmelden“. Achten Sie bei der Eingabe des Kennwortes auf die Groß- und Kleinschreibung!

Wenn Sie gefragt werden, ob Sie angemeldet bleiben möchten, tippen Sie auf den Button „Ja“.

Nächste Seite: Das Elterninformationssystem (EIS) in *Untis mobile*



12:34 16° 63%

jkgp-karlsruhe.de

Johannes Kepler Privatschulen
Elterninformationssystem (EIS)

Ihr letzter Besuch: 19.02.25, 09:34 Uhr

Peter Sandra

Noten

Neue Noten seit Ihrem letzten Besuch:

| EN | | | ALLE |
|----------|-----------------|------|------|
| 11.03.25 | Mündlich | 3.00 | |
| 22.03.25 | Sonstiges | 3.00 | |
| 27.04.25 | Mündlich | 4.00 | |
| 28.04.25 | Klassenarbeit | 2.00 | |
| 10.05.25 | Sonstiges | 2.00 | |
| DE | | | ALLE |
| 18.04.25 | Unterrichtsnote | 3.00 | |
| CH | | | ALLE |
| 12.04.25 | Klassenarbeiten | 4.00 | |
| 14.04.25 | Sonstiges | 3.00 | |

Alle Noten in diesen Fächern:

SP MA MU GE BK TE ET PH BI

Persönliche Daten

JKP-Mail >>

JKP-Kalender >>

Ihnen wird nun die Startseite des **Elterninformationssystems (EIS)** angezeigt.

Die einzelnen Buttons des EIS werden Ihnen in der Handreichung „**WebUntis, EIS, JKP-Mail – Alles auf einen Klick**“ erklärt.

JKP-Mail und JKP-Kalender können durch Tippen auf den entsprechenden Button direkt geöffnet werden. Eine Anmeldung ist nicht notwendig, da Sie schon angemeldet sind. Bei JKP-Teams werden Sie ggf. aufgefordert, die entsprechende App von Microsoft zu installieren oder zu öffnen. Andere Apps erfüllen hier oft nicht die notwendigen Voraussetzungen.

Anleitungen für Outlook (Mail und Kalender) und Teams finden Sie auf den Schulungsseiten von Microsoft:

[Outlook-Schulung - Microsoft-Support](#)

[Microsoft Teams-Videoschulung - Microsoft-Support](#)

Sie können zu Untis mobile zurückkehren, indem Sie oben links (je nach System vielleicht auch oben rechts) auf das X tippen.

Um sich beim nächsten Mal nicht wieder neu anmelden zu müssen, empfehlen wir Ihnen in diesem Fall, sich nicht über den Button „Abmelden“ vom EIS abzumelden, sondern das EIS einfach über das X zu schließen.

Johannes Kepler Privatschulen

Daimlerstr. 7 – 11
76185 Karlsruhe

Sekretariat: info@jkgp-karlsruhe.de

IT-Admin: g.doll@jkgp-karlsruhe.de

Stand des Dokuments: 1. Mai 2025